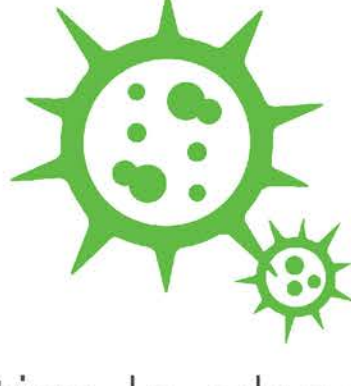


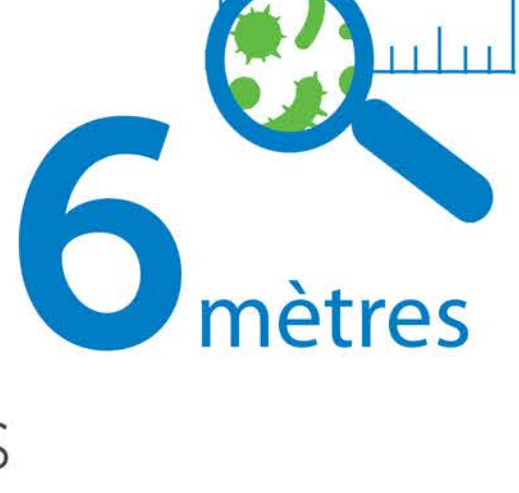
LA PROPAGATION D'UN VIRUS

Initial

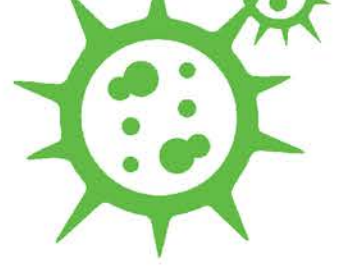


Lorsque l'on tire la chasse d'eau, des gouttelettes peuvent se disperser autour des toilettes et propager par la même occasion les **micro-organismes** présents dans la **cuvette**

Les bactéries présentes dans les toilettes peuvent se déposer sur vous et sur toutes les surfaces dans un rayon de 6 mètres



après une chasse d'eau, on peut retrouver des bactéries dans l'air



1 000 000

de bactéries survivent entre 2 chasses d'eau

Propagation des bactéries

A la sortie des toilettes, une main peut contenir plus de 31 millions de bactéries par cm²

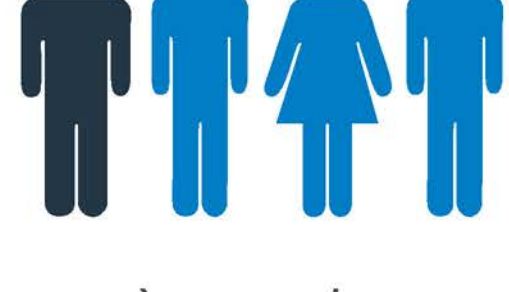


Des mains contaminées peuvent transmettre des microbes jusqu'à



sur d'autres surfaces

1 employé sur 4



ne se lavent pas les mains après avoir utilisé les toilettes



DES MAINS HUMIDES propagent **1000 fois** plus de bactéries que des mains sèches

1000 fois

Au bureau

Les mains d'un employé de bureau entrent en contact avec

10 MILLIONS

 bactéries chaque jour

Les équipements de bureau abritent des milliers de microbes par cm²

511

260

3 895



60% des congés maladie sont imputables au contact avec des équipements sales

La mauvaise hygiène des mains est la **PLUS GRANDE** cause de maladie



Un virus peut se propager **en seulement 4H** dans un bâtiment



contaminant **40 à 60%** des employés

De retour à la maison

ENVIRON



bactéries nocives peuplent l'habitacle d'une voiture

... et beaucoup de personnes mangent lorsqu'elles conduisent



Le lavage des mains stoppe la propagation d'un germe



Le simple fait de se laver les mains **réduit le risque** de maladie par presque deux



20 secondes suffisent pour stopper

LE PARCOURS D'UN GERME

A propos d'Initial

Initial a consacré plus de quatre ans à l'étude de l'hygiène et de ses impacts sur le lieu de travail pour mettre au point Signature, sa nouvelle collection d'équipements d'hygiène sanitaire. Celle-ci a été spécialement conçue pour encourager les bonnes pratiques en matière d'hygiène auprès des utilisateurs et pour aider les entreprises françaises à minimiser la propagation des bactéries sur les lieux de travail.

Initial Hygiène, filiale du groupe Rentokil-Initial, est un leader mondial dans les services d'hygiène opérant dans plus de 45 pays à travers le monde, dont l'Europe du Nord, l'Amérique, l'Asie-Pacifique et l'Afrique.

Initial fournit des solutions d'hygiène innovantes et respectueuses de l'environnement pour les entreprises de toutes tailles et tous secteurs d'activité et notamment les administrations publiques et les écoles, l'hôtellerie-restauration, les industries, la santé, les commerces, les services et les transports.

La gamme de solutions d'hygiène Initial couvre :

- L'hygiène des mains
- L'hygiène féminine
- L'hygiène des toilettes

www.initial-services.fr

Initial